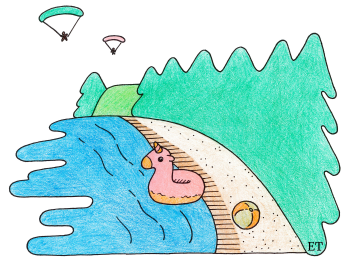


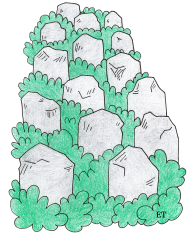
ELVINKULMAN OLOHUONE



KEVÄTRETKEI SALPALINJALLE JA HUUHANRANNALLE

KESKIVIKKONA 29.5.2024

Elvinkulman kevätretki tehdään oman kunnan upeisiin Saimaa Geopark -kohteisiin.



Syyspohjassa on pienellä alueella nähtävissä Salpalinjaan kuuluvia valmiita linnoitteita, keskeneräisiä ja sortuneita korsuja sekä veden täyttämiä korsujen pohjakaivantoja. Yksi Saimaan helmistä on 1.5 km pitkä, kaareva Huuhanrannan hiekkaranta. Se on yksi Saimaan pisimpiä, ja täten saanut lempinimen ”Saimaan Riviera”.

Huuhanrannan laavulla nautimme runsaat retkievää, jotka sisältyvät retken hintaan. Huom! Huuhanrannalla tehdään kevään aikana pysäköintialueen muutostöitä. Retkelle lähtijöiden on varauduttava lyhyeen kävelyyn (n. 500m). Huuhanrannalta löytyy esteetön laavu/grillikatso ja wc.

Lähtö Ruokolahden torilta (Toritie 4) klo 9 ja paluu klo 14 mennessä.

Sitovat ilmoittautumiset 17.5. mennessä. Retkelle ilmoittaudutaan Elvinkulman olohuoneella maksamalla samalla retken omavastuu 15 euroa. Huom! Vain korttimaksu.

**Säänmukainen
varustus!**

**RUOKO-
LAHTI**